



どこにでも、つれていく。

CELLA セルラ

「パームシート」が手のひらのように
やさしく、しっかりと身体を支えます。

シートには、優れた通気通水性を備えた
素材の「FUSION」を使用しています。

セルラは水に濡れても大丈夫です。

水の乾きも早く、安心してシャワー浴にも
お使いいただけます。

シート色は「ブルー」「オレンジ」の
2色からお選びいただけます。

S・M・Lサイズ

オープン価格



※腰ベルト・胸ベルト標準装備。

入浴専用シート (オプション)

セルラを入浴だけにお使いになる方のための専用シート。

入浴専用シートは表面の素材に抗菌メッシュ生地を
使用しておりカビが発生しにくくなっています。

シートは簡単に取り外して洗濯することが可能です。

シート色は「ブルー」のみとなります。

※腰ベルト・胸ベルト標準装備。(取り外し可能)

S・M・Lサイズ

オープン価格



●シートのみ販売も承ります。価格はお問い合わせ下さい。

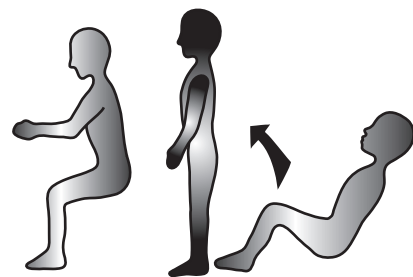
● セラのポスチュアリング



(セラでの座位)

セラはリクライニングした姿勢で、ゆったりと座るようにデザインされた椅子です。この椅子は、座位の不安定な方が安定して座れるように様々な工夫をしていますが、身体を垂直に起こしたり、前傾させて座るポジションには適していません。また、座位を安定させるために深く座るポジションを取るため、使用される方が立ったり座ったりする場合には、立ち上がりづらい場合があります。適用をご理解頂き、「セラ」を快適にご使用下さい。

セラの座面と背もたれの角度は、座る方の股関節がほぼ90～100度の角度を保たれるように設計され、リクライニングした時もその位置関係は変わらないようになっています。背もたれの角度が約30～40度の範囲で傾きを調節することができます。



(適さない使い方)

「安心」と「快適」を支えるKOYAのシーティングテクノロジー

● 新開発「パームシート」

特許出願中の新技术「パームシート」は、パイプフレームの計算された曲げ形状と張り生地のテンションとのダイナミックな結合によって、安定した座位保持を得るための立体形状を作り出す技術です。(お母さんが赤ちゃんを支える手の平＝「パーム」の快適さをイメージして名付けました。)

座面の前端はゆるやかに立ち上がり、外側からも無理なく大腿部をしっかりと支えるので、前方に滑り出しやすい方にも安心して座って頂けます。また、背もたれのパームシートは肩の外側から無理なく身体を支えるので、平面の背もたれでは実現することの難しい安定性が得られます。

● ハイテク新素材「FUSION (フュージョン)」

パームシートの立体支持面は、ウレタンの削り出しや発泡成型とは異なり、支持面にいつも通気性が保たれていることが特徴です。その技術を支えているのが「旭化成」の開発したハイテク新素材「FUSION」です。素材そのものにクッション性を備えた立体編物構造が、ソフトに、ダイナミックに身体を支え、優れた通気通水性によって支持面はいつもサラッとしています。

そしてシャワー浴に・・・

セラの張り生地「FUSION」は優れた通気通水性を持ち、濡れた後も水はけがとても良いのが特徴です。金属部分はさびにくいアルミニウムとステンレスを使用していますから、シャワー浴に安心してご使用頂けます。(この椅子を入浴にご使用頂く場合は、日常生活用具給付制度の「入浴補助用具」の項目を利用することができます。制度のご利用は福祉事務所にお尋ね下さい。)

● 新発売「入浴専用シート」

オプションで、抗菌加工処理を施したメッシュシートをご用意しています。セラを入浴だけに使用される場合の専用シートです。簡単に取り外して洗濯できます。

■ リサイクルを考えます。

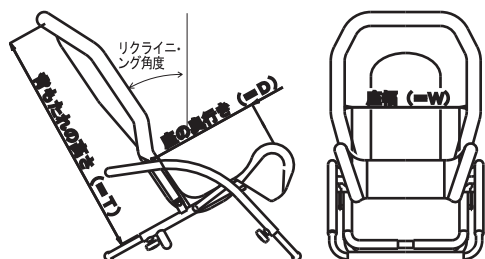
セラの使用材料には90%以上リサイクル可能な素材を使用しています。使用を終え使わなくなったセラは、当社でお引取りさせて頂きます。また、お子さんの成長や長期使用によるお乗換えの際には、同じフレームを再塗装して使用する「フレームリサイクルサービス」があります(「セラ」から「セラ」のお乗換えに限ります)。廃棄部品を最小限に減らし、新規の購入よりもお安い価格でのお乗換えをサポート致します。

* ツールフリー：前後の脚長、座面の奥行き、背もたれ高の調節ができます。調節に工具は必要ありません。

* 1年間保証：張り生地、ベルト、ゴムチューブなどの消耗品および塗装面の痛み以外の破損、故障はすべて1年間無料修理保証致します。

* 「腰ベルト」「胸ベルト」は標準装備です。

* 製品の改善のため、予告無く仕様を変更することがありますのでご了承下さい。



● リクライニングの角度調節は、前後の脚長を調節することで行います。

● 張り生地のカラーは「ブルー」「オレンジ」の2色からお選び頂けます。

サイズ	座幅 W	座の奥行き (調節式) D	背もたれ高 (調節式) T	本体重量	リクライニング角度
S	26 cm	22～29	52～56	約4 kg	約30～40度 (脚長によって若干異なります)
M	30 cm	22～29	58～66	約4 kg	
L	34 cm	27～37	68～76	約5 kg	

【製造販売元】

株式会社コーヤシステムデザイン
〒194-0212 東京都町田市小山町142-1
TEL: 042-798-4644 FAX: 042-798-4645
URL: <http://www.koya-sys.com/>
E-Mail: info@koya-sys.com

【販売代理店】