



どこにでも連れて行く

CELLA セルラ



※腰ベルト、胸ベルト標準装備。

新技術「パームシート」が手の平のように、やさしく身体を支えます。

シートにはハイテク新素材「FUSION」を使用しています。

優れた通気通水性を備えたこの素材は、夏涼しく冬暖かく身体を包みます。

セルラは水に濡れても大丈夫です。水の乾きも早く、安心してシャワー浴にもお使い頂けます。

シート色は、

「ブルー」「オレンジ」の二色からお選び頂けます。

販売価格：Sサイズ 90,000円(税別)

Mサイズ 92,000円(税別)

Lサイズ 95,000円(税別)

入浴専用シート (オプション)

「セルラ」を入浴だけにお使いになる方の専用シートです。

セルラの標準シートはクッション性の高い「FUSION」を使用している為、シートにカビを生じやすいという欠点がありました。この入浴専用シートは表面の素材に抗菌メッシュシートを使用しており、カビの発生が生じにくくなっています。シートはバックルで取り付いているので、簡単に取り外して洗濯する事ができます。

ただし、従来シートと比較するとクッション性が少し低い事と、細かいシートの張り調節はできません。また、抗菌シートは絶対にカビないことを保証するものではない事をご理解の上、ご使用下さい。

※シート色は「ブルー」のみとなります。

※取り外しのできる「腰ベルト」「胸ベルト」標準装備。

販売価格： Sサイズ 88,000円(税別)

Mサイズ 89,000円(税別)

Lサイズ 91,000円(税別)

(シートのみ価格) Sサイズ 30,000円(税別)

Mサイズ 31,000円(税別)

Lサイズ 33,000円(税別)



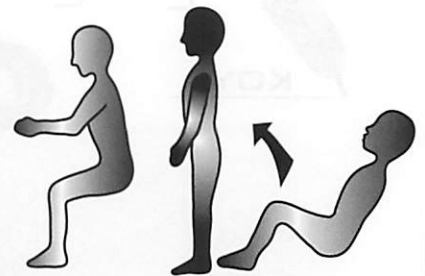
● セルラのポスチャリング



(セルラでの座位)

セルラはリクライニングした姿勢で、ゆったりと座るようにデザインされた椅子です。この椅子は、座位の不安定な方が安定して座れるように様々な工夫をしていますが、身体を垂直に起こしたり、前傾させて座るポジションには適していません。また、座位を安定させるために深く座るポジションを取る方が立ったり座ったりする場合には、立ち上がりづらい場合があります。適用をご理解頂き、「セルラ」を快適にご使用下さい。

セルラの座面と背もたれの角度は、座る方の股関節がほぼ90～100度の角度を保たれるように設計され、リクライニングした時もその位置関係は変わらないようになっています。背もたれの角度が約30～40度の範囲で傾きを調節することができます。



(適さない使い方)

「安心」と「快適」を支えるKOYAのシーティングテクノロジー

● 新開発「パームシート」

特許出願中の新技術「パームシート」は、パイプフレームの計算された曲げ形状と張り生地のテンションとのダイナミックな結合によって、安定した座位保持を得るための立体形状を作り出す技術です。(お母さんが赤ちゃんを支える手の平＝「パーム」の快適さをイメージして名付けました。)

座面の前端はゆるやかに立ち上がり、外側からも無理なく大腿部をしっかりと支えるので、前方に滑り出しやすい方にも安心して座って頂けます。また、背もたれのパームシートは肩の外側から無理なく身体を支えるので、平面の背もたれでは実現することの難しい安定性が得られます。

● ハイテク新素材「FUSION (フュージョン)」

パームシートの立体支持面は、ウレタンの削り出しや発泡成型とは異なり、支持面にいつも通気性が保たれていることが特徴です。その技術を支えているのが「旭化成」の開発したハイテク新素材「FUSION」です。素材そのものにクッション性を備えた立体編物構造が、ソフトに、ダイナミックに身体を支え、優れた通気通水性によって支持面はいつもサラッとしています。

そしてシャワー浴に・・・

セルラの張り生地「FUSION」は優れた通気通水性を持ち、濡れた後も水はけがとても良いのが特徴です。金属部分はさびにくいアルミニウムとステンレスを使用していますから、シャワー浴に安心してご使用頂けます。(この椅子を入浴にご使用頂く場合は、日常生活用具給付制度の「入浴補助用具」の項目を利用することができます。制度のご利用は福祉事務所にお尋ね下さい。)

● 新発売「入浴専用シート」

オプションで、抗菌加工処理を施したメッシュシートをご用意しています。セルラを入浴だけに使用される場合の専用シートです。簡単に取り外して洗濯できます。

■ リサイクルを考えます。

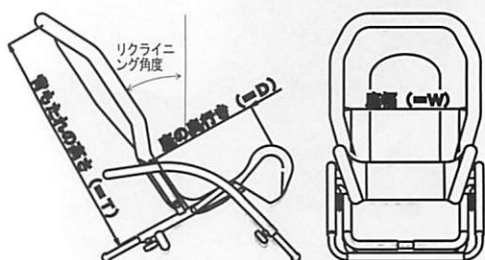
セルラの使用材料には90%以上リサイクル可能な素材を使用しています。使用を終え使わなくなったセルラは、当社でお引取りさせて頂きます。また、お子さんの成長や長期使用によるお乗換えの際には、同じフレームを再塗装して使用する「フレームリサイクルサービス」があります(「セルラ」から「セルラ」のお乗換えに限ります)。廃棄部品を最小限に減らし、新規の購入よりもお安い価格でのお乗換えをサポート致します。

* ツールフリー：前後の脚長、座面の奥行き、背もたれ高の調節ができます。調節に工具は必要ありません。

* 1年間保証：張り生地、ベルト、ゴムチューブなどの消耗品および塗装面の痛み以外の破損、故障はすべて1年間無料修理保証致します。

* 「腰ベルト」「胸ベルト」は標準装備です。

* 製品の改善のため、予告無く仕様を変更することがありますのでご了承下さい。



● リクライニングの角度調節は、前後の脚長を調節することで行います。

● 張り生地のカラーは「ブルー」「オレンジ」の2色からお選び頂けます。

サイズ	座幅 W	座の奥行き (調節式) D	背もたれ高 (調節式) T	本体重量	リクライニング角度
S	26 cm	22～29	52～56	約4 kg	約30～40度 (脚長によって若干異なります)
M	30 cm	22～29	58～66	約4 kg	
L	34 cm	27～37	68～76	約5 kg	

【製造販売元】

株式会社コーヤシステムデザイン

〒194-0212 東京都町田市小山町142-1

TEL: 042-798-4644 FAX: 042-798-4645

URL: <http://www.koya-sys.com/>

E-Mail: info@koya-sys.com

【販売代理店】